

MOUNTING INSTRUCTIONS FORD FOCUS



ZE-NC3810

 **ZENEC**
TOUCH ANOTHER WORLD



⚠ Uhrzeiteinstellung

Bevor Sie das Originalradio ausbauen, stellen Sie im Menü für die Uhrzeiteinstellung von „Automatisch“ auf „Manuell“ um. Ohne diese Umstellung lässt sich die Uhrzeit des Bordcomputers nicht mehr einstellen, da dieser auf die „automatisch“ gelieferte Uhrzeit des Werksradios angewiesen ist. Das ZE-NC3810 bietet dies nicht. Je nach Fahrzeugkonfiguration ist eine spätere Umstellung von „Automatisch“ auf „Manuell“ nicht möglich.

Es muss dann später nur zum Zweck der Zeiteinstellung das Werksradio erneut angeschlossen werden.

⚠ Time settings

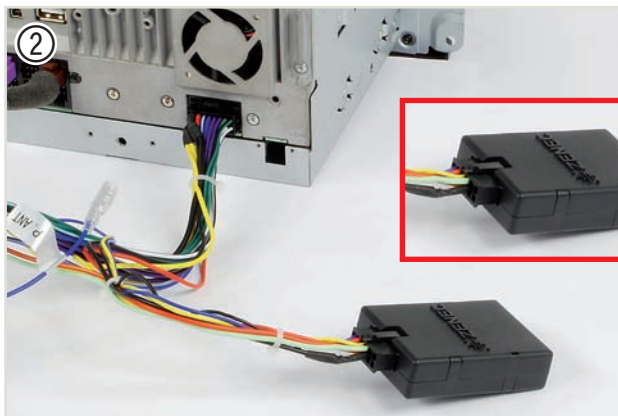
Make sure the original radio is set to „automatic“ instead of „manual“ in the time settings menu. If it is still set to „automatic“ you will not be able to set the time of the boardcomputer anymore, as it is relying on the transmission of time data through the original radio. The ZE-NC3810 does not support that function. Depending on vehicle configuration it might not be possible to change from „automatic“ to „manual“ after radio swapping.

You will most likely be forced to reinstall the original radio for the sole purpose of setting the time if you omit this step.



- ① Das TMC-Modul (No.6) wird an das ZE-NC3810 mit Mini-USB und dem weißen Fakra-Stecker angeschlossen. Zum Schluss wird das Antennenkabel des Fahrzeuges an den Antennenanschluß des TMC-Moduls angeschlossen.

Connect the TMC module (No.6) via Mini-USB and the white Fakra connector to the ZE-NC3810. Finally connect the antenna connector of the car to the antenna adapter of the TMC module.



- ② Verbinden Sie nun den entsprechenden Stecker des Hauptanschlusskabels mit dem CAN-Bus Adapter (No. 16).

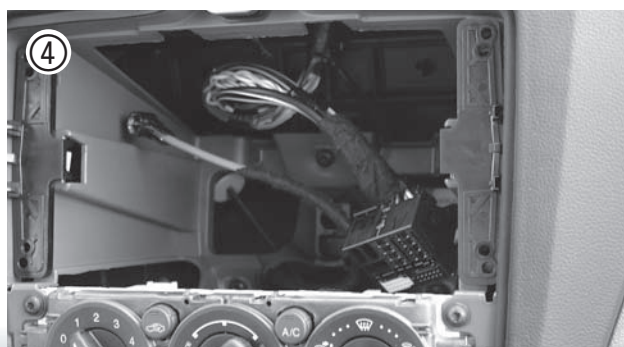
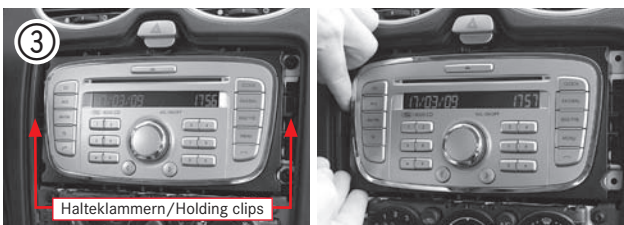
Now connect the appropriate connector of the main connection cable with the CAN bus interface (No.16).



- ③ Das Hauptanschlusskabel (No.3) wird, wie im Anschlussdiagramm aufgelistet, angeschlossen. Dabei sollten Sie darauf achten, dass der im Hauptanschlusskabel integrierte braune 8-polige Stecker entsprechend mit dem ZE-NC3810 verbunden wird.

Connect the main connection cable as described in the electrical connections overview.

Take care to connect the brown 8-pin connector, which is integrated in the main connection cable (No.3), to the ZE-NC3810.



Montage:

- ① Lösen Sie mit einem Kunststoff-
hebelwerkzeug vorsichtig die
Radioblende. Nach dem Lösen
entfernen Sie die Radioblende.

- ② Lösen Sie nun die Befestigungs-
schrauben des original verbauten
Gerätes.

- ③ Seitlich des Gerätes befinden sich
Befestigungsklammern, welche Sie
entsprechend aufhebeln müssen.

- ④ Um das Gerät aus dem Einbau-
schacht zu entfernen, müssen
Sie zuvor alle Steckanschlüsse,
(Anschlusskabel, Antennenkabel,
etc.) vom Gerät trennen.

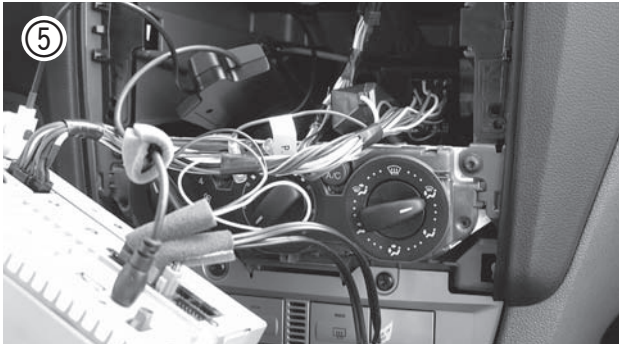
Installation:

Unlock the cover of the original
radio or sat nav system with a
plastic lever special tool.

Proceed with removing the
mounting screws of the original
radio or sat nav system.

On the left and right side of the
OE installed head unit or sat nav
system, you can see holding clips.
Do unlock these clips with an
appropriate tool.

To completely remove the factory
installed OE unit from its mounting
slot, the main wire harness, antenna
cable etc. must be unplugged on the
backside of the device.



- ⑤ Verbinden Sie nun alle benötigten Anschlusskabel mit dem ZE-NC3810, exakt so wie im Anschlussdiagramm auf der letzten Seite beschrieben ist.

Connect all wires and plugs that are required for your system setup to the ZE-NC3810, keeping an eye on the last page of this manual that shows the wiring diagram applicable to this particular model.



- ⑥ Wenn Sie alle Anschlusskabel verstaut und angeschlossen haben, können Sie den ZE-NC3810 in den Einbauschacht einsetzen. Um Schäden an den hinter dem Gerät befindlichen Kabeln zu vermeiden, schieben Sie den ZE-NC3810 langsam und vorsichtig in den Einbauschacht. Wenden Sie keine Gewalt an!

Once all the wires have been properly connected and stowed away in the mounting slot, you can push back the ZE-NC3810 to see, if anything gets in the way. If there is enough room available – never apply brute force – push the unit back gently until it's flush with the surface.



- ⑦ Nun kann das ZE-NC3810 mit den Befestigungsschrauben des original verbauten Radios fest verschraubt werden.

Now you can fix the ZE-NC3810 into place using the original screws of the preinstalled factory unit.



- ⑧ Setzen Sie nun die originale Einbaublende wieder auf. Fertig!

Put the original cover of your original radio or sat nav system back in place. Done!



⚠ Bitte Beachten/Please Note

→ Das Fahrzeug ist mit einem Eigendiagnosegerät (DME) ausgestattet.

Um Fehlermeldungen zu vermeiden, muss vor Montagebeginn unbedingt der negative Pol der Fahrzeugbatterie abgehängt werden.

→ Eine einwandfreie Funktion des ZE-NC3810 kann nur dann gewährleistet werden, wenn Sie das im Lieferumfang enthaltene Zubehör verwenden.

→ Es ist nicht nötig, am originalen Anschlusskabel bzw. ISO-Stecker Veränderungen irgendwelcher Art vorzunehmen.

→ Achten Sie bei der Installation darauf, dass die verschiedenen Anschlusskabel und Zubehörteile wie z.B der TMC-Empfänger nicht durch scharfe Kanten beschädigt und die Anschlusskabel nicht geknickt werden.

→ Im Auslieferungszustand ist das interne Mikrofon aktiviert. Um das externe Mikrofon zu verwenden, müssen Sie den violetten Stecker (No. 7) mit der Kabelbrücke entfernen, das externe Mikrofon im Setup des Bluetooth Modus aktivieren und den ebenfalls violetten Stecker mit dem externen Mikrofon anstelle der Kabelbrücke einstecken.

Um das interne Mikrofon wieder zu verwenden, müssen Sie die Kabelbrücke anstelle des Steckers mit dem externen Mikrofon einstecken und im Setup des Bluetooth Modus das interne Mikrofon wieder aktivieren. Eine detaillierte Beschreibung des Bluetooth Modus finden Sie in der ZE-NC3810 Bedienungsanleitung.

→ Achten Sie vor der finalen Montage des ZE-NC3810 darauf, dass alle Steckverbindungen auf der Geräte-rückseite richtig verbunden und fest eingerastet sind.

→ Einbauanleitungen für weitere Fahrzeuge finden Sie unter www.zenec.com.

→ Bei Fragen oder Problemen wenden Sie sich an Ihren ZENEC-Händler, bei dem Sie das Gerät gekauft haben. Zusätzlich finden Sie unter www.zenec.com eine ausführliche FAQ Datenbank, wo viele der Fragen und Probleme, welche während der Installation auftreten könnten, entsprechend beantwortet werden.

→ **Da Updates (Software und Kartenmaterial) für das Navigationssystem nur über den USB-Anschluss installiert werden können und sich der USB-Anschluss an der Rückseite des ZE-NC3810 befindet, sollten Sie die im Lieferumfang befindliche Media Link Box unbedingt an einem leicht zugänglichen Ort installieren. Die Media Link Box verfügt über einen entsprechenden USB Port.**

→ Tampering with the on-board electrical system might cause error codes to be stored in the DME.

It is thus recommended to disconnect the GND wire of the negative battery pole before you start with any installation work.

→ The flawless function of the ZE-NC3810 can only be guaranteed, when the original accessories and wire harnesses contained in the set are deployed as described in this installation manual.

→ The ZE-NC3810 is a plug and play product, modifications on the original wire loom or the ISO connector of the vehicle are not required at all.

→ When mounting the ZE-NC3810 always pay proper attention not to damage any of the wires, plugs or other parts such as the external TMC module. Avoid applying too much mechanical force especially when pushing the unit back into the slot.

→ Out of the box, the internal microphone is activated. If you want to use the external microphone, remove the purple connector (No.7) with the wire bridge, activate the external microphone in the Bluetooth setup menu and plug in the purple connector of the external microphone. If you want to switch back using the internal microphone later on, the purple plug with the wire bridge must be inserted again – after the connector of the external microphone has been unplugged. Finally, reactivate the internal microphone in the Bluetooth setup menu. You can find a detailed description of the Bluetooth mode and all its functions and settings in the main manual.

→ Please check if all plug-and-socket connections on the rear of the ZE-NC3810 are properly seated before you lock the unit in place.

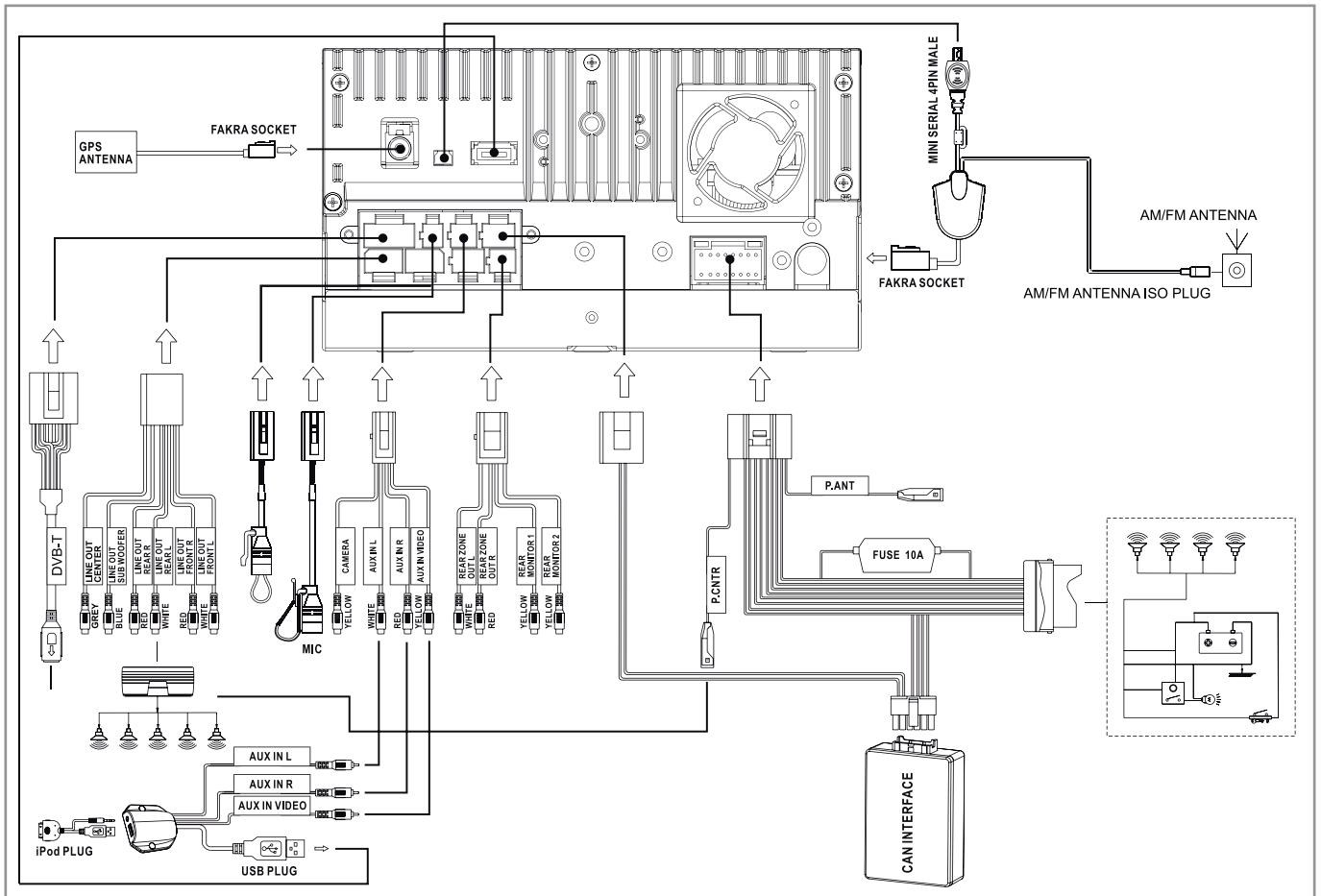
→ You may find additional mounting instructions for other car models that can be fitted with the ZE-NC3810 on www.zenec.com.

→ Please contact your authorized ZENEC dealer or the distributor of the country, where you have purchased your E>GO unit, if you have any technical problems or further questions.

In addition, you can look up a detailed FAQ data base on www.zenec.com, where most of the questions revolving around the connectivity or the installation of a given E>GO model are explained in detail.

→ **Any update of the main unit software or the navigation system (software and map data) requires the USB port of the media link box to be present and accessible. For this purpose, the installation of the media link box is mandatory. The media link box is contained in the ZE-NC3810 set – just make sure you find a good and suitable mounting location that is easy to access (i.e. glove compartment, arm rest box etc.).**

Anschlußdiagramm/Electrical Connections Overview Diagram



Packliste/Packing list

NO.	ITEM	SKETCH MAP	QUANTITY
1	Grundgerät		1
	Main unit		
2	Externe GPS-Antenne		1
	External GPS antenna		
3	Hauptanschlusskabel		1
	Main connection cable		
4	Media Link Box		1
	Media link box		
5	DVB-T Anschlusskabel		1
	DVB-T connection cable		
6	TMC Modul		1
	TMC module		
7	Externes BT Mikrophon und Kabelbrücke		1
	External BT microphone and wire bridge		
8	Steckbares Anschlusskabel		3
	Detachable cable		

9	Fernbedienung		2
	Remote control		
10	Diebstahlschutz-aufkleber		1
	Anti theft label		
11	Bedienungsanleitung		1
	User manual		
12	Montageanleitung		1
	Mounting instructions		
13	CAN Bus Interface		1
	CAN bus interface		
14	USB-Stick		1
	USB stick		



ZENEC by ACR AG
Bohrturmweg 1
CH-5330 Bad Zurzach
Schweiz
E-Mail: support@zenec.com

WWW.ZENEC.COM

Firma/Company: