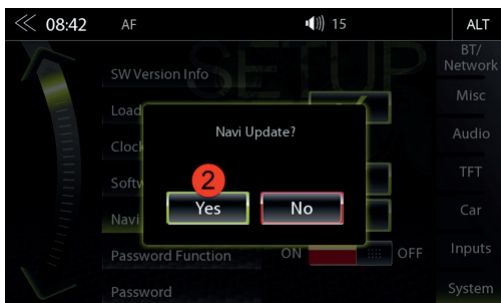


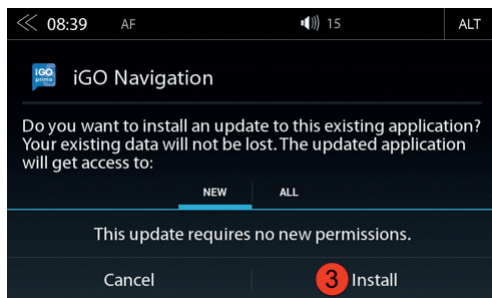
INSTALLATION DU LOGICIEL DE NAVIGATION SUR LES APPAREILS Z-N326 + Z-N426

Avant d'utiliser le logiciel de navigation Z-N326-SDFEU ou Z-N426-SDFEU fourni avec la carte microSD, vous devez préparer l'appareil Android (Z-N326 + Z-N426) en installant un logiciel.

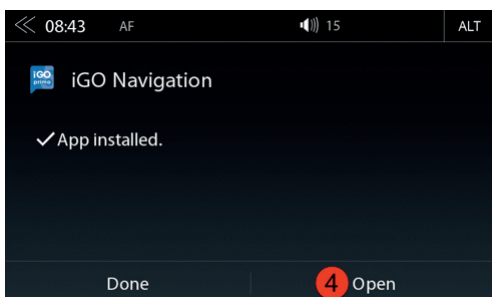
- Insérez la carte microSD fournie avec votre suite logicielle de navigation dans la fente correspondante de l'appareil. Mettez en route l'appareil.
- Accédez au menu de réglage de l'appareil [Réglage]. Tapez sur [Réglage de l'appareil] → [Système] → [Mise à jour Navi] (illustration 1) → [OUI] (illustration 2).



- Tapez sur « iGO.apk » pour ouvrir la page d'installation du logiciel.
- Tapez sur [Installer] pour lancer la procédure d'installation standard (illustration 3).



- L'installation du logiciel s'effectue en mode pas à pas. Une barre d'état de l'installation du logiciel vous permet de suivre l'avancement. La mise à jour complète s'effectue en 30 à 60 secondes environ.
- Pour terminer, tapez sur l'icône [Ouvrir] pour vérifier si l'installation est réussie. L'appareil devrait afficher le mode de chargement de la navigation. Fermez à présent le logiciel de navigation, coupez l'appareil et lisez les informations données ci-dessous dans « Sat-Fix ».



PREMIER LANCEMENT DE NAVI (PROCÉDURE SAT FIX)

- Lorsque l'installation sur l'appareil est terminée, assurez-vous que le véhicule se trouve à l'extérieur à ciel ouvert. Il ne doit pas y avoir d'éléments au-dessus du véhicule pouvant affecter la réception GPS (arbres, bâtiments élevés, etc.).
- Tapez sur l'icône de navigation dans le menu principal pour démarrer le mode navigation. Tapez sur « Montrer la carte » pour lancer le processus « Recherche GPS ».
- La création de l'application Sat-Fix dure entre trois et cinq minutes. Durant tout ce temps, le véhicule ne doit absolument pas bouger !

ABONNEMENT D'UN AN POUR LA MISE À JOUR DES CARTES

Après l'activation de la licence de navigation par la réception GPS et après avoir effectué un trajet > 10 km, l'utilisateur / le propriétaire peut mettre à jour les cartes en téléchargeant le dernier package de cartes pour la totalité de l'Europe via le serveur de mise à jour Naviextras. Le service MUPS est limité aux packages de cartes disponibles sur Naviextras dont la version est plus récente que celle fournie avec l'appareil. La mise à jour des cartes est gratuite pendant 365 jours après l'activation de la licence.

Impératifs pour la mise à jour

- PC ou ordinateur portable équipé du système d'exploitation Windows le plus récent et d'un lecteur de carte SD
- Carte microSD de navigation de 16 GB déjà activée
- Logiciel Naviextras Toolbox installé sur le PC ou l'ordinateur portable.
- Connexion Internet haut débit d'au minimum 1 Mo/s.

Mise à jour en ligne (contenu des cartes + correction des bogues)

Naviextras Toolbox est un utilitaire Windows qui permet d'établir l'accès du serveur sur le portail Naviextras.

- Avant de mettre à jour le contenu de navigation de votre carte microSD, faites en sorte de toujours télécharger, installer et utiliser le dernier logiciel Toolbox.
- Avant de pouvoir télécharger un contenu et des mises à jour, vous devrez créer un compte utilisateur sur le portail Naviextras. Lorsque le logiciel Toolbox est installé, une fenêtre de connexion s'ouvre pour indiquer que le compte utilisateur peut être créé.
- Lorsque le compte utilisateur est prêt, la première chose à faire est de sauvegarder le contenu de la carte microSD avant toute mise à jour du contenu. La sauvegarde des données est effectuée automatiquement lorsque Toolbox reconnaît une licence de navigation valide sur la carte microSD.
- N'effectuez pas de mise à jour avant d'avoir créé une sauvegarde. La sauvegarde vous permet de restaurer les données des cartes originales du package, ce qui est grandement utile en cas de problème pendant la mise à jour ou l'installation ; dans le cas contraire, la procédure de restauration du logiciel pourrait être coûteuse.
- Important : En cas d'installation d'une mise à jour de contenu de type gratuit ou payant sur la carte microSD, il faut exécuter les deux étapes suivantes pour réactiver la licence :
 - Insérez la carte mémoire dans votre Naviceiver et commencez la navigation. Coupez l'appareil, retirez la carte microSD.
 - Démarrez Toolbox et connectez la carte sur votre PC ou votre ordinateur portable, puis suivez les instructions du logiciel (activation de la licence).